

LOTTO FUNZIONALE PRIORITARIO –
TRATTO DA SAN ROCCO AL PORTO (LO)
A STAGNO LOMBARDO (CR) – DELLA
CICLOVIA TURISTICA NAZIONALE VENTO



PROGETTO DEFINITIVO - ESECUTIVO
Ponte SP196 di Maccastorna - Crotta d'Adda

COMMITTENTE:
Agenzia Interregionale per il fiume Po
Ufficio operativo di Cremona

R.U.P. : Ing. Alessio Picarelli
D.E.C. : Geom. Fernando Altobello
Coordinatore dei progetti: Dott. Christian Farioli
CUP : B17C20000070002

**RESPONSABILE DELL'INTEGRAZIONE DELLE
PRESTAZIONI SPECIALISTICHE**
Ing. Lino Pollastri

Progettisti:

Arch. Enrico Costa
Arch. Renato Da Re
Ing. Elena Guerzoni
Ing. Elettra Lowenthal
Arch. Gianluca Parcianello
Arch. Lio Parcianello
Ing. Mauro Perini (DT)
Ing. Alessandro Placucci
Ing. Lino Pollastri
Ing. Francesco Seneci

Progettista strutturale:
Ing. Lorena Ragnacci

Geologo:
Dott. Geol. Mirko Demozzi

OGGETTO:
ELABORATI GRAFICI

DOCUMENTAZIONE FOTOGRAFICA

AIPO20050	D/E 2 3.0	
cod. commessa	num. elaborato	
DATA:	Aprile 2022	REDATTO: SM
SCALA:	-	APPROVATO: LP
REVISIONE:	0	VERIFICATO: MP



MATE Soc. Coop.va
C.F./p.IVA 03419611201
pec mateng@legalmail.it
mateng@mateng.it

Via S.Felice 21
40122 Bologna (BO)
T +39 051 29 12 911



Parcianello & Partners engineering s.r.l.
C.F./p.IVA 01041760255
pec studio@pec.studioparcianello.com
studio@studioparcianello.com

Via G. Matteotti 30/d
32016 Alpago - Farra (BL)
T +39 043 74 6100



Coopprogetti Soc. Coop.
C.F./p.IVA 00424850543
pec coopprogetti@pec.it
staff@coopprogetti.it

Via della Piaggiola 152
06024 Gubbio (PG)
T +39 075 92 3011



NetMobility s.r.l.
C.F./p.IVA 03184140238
pec netmobility@pec.it
netmobility@netmobility.it

Via G. Morgagni 24
37135 Verona (VR)
T +39 045 82 50 176

GRUPPO DI LAVORO



Mate Soc. Coop.

Ing. Lino Pollastri, Ing. Elena Guerzoni, Ing. Franco Di Biase, Ing. Matteo Cella, Arch. Francesco Vazzano, Arch. Agostino Maiurano, Ing. Mauro Angione, Ing. Silvia Moretti, Ing. Marco Lupo, Arch. Arturo Augelletta, Ing. Elettra Lowenthal, Arch. Emanuela Barro, Dott. Urb. Valeria Polizzi, Dott. Urb. Lisa De Gasper, Ing. Mauro Perini (DT), Ing. Alessandro Sanna, Dott. Veronica D’Onofrio.



Cooprogetti Soc. coop.

Arch. Enrico Costa, Arch. Paolo Ghirelli, Ing. Lorena Ragnacci, Ing. Edoardo Filippetti, Ing. Moreno Panfili, Ing. Alessandro Placucci, Arch. Elisa Aurora Eleonora Crimi, Arch. Luigi Muraca, Ing. Danilo Pelle, Cons. BB. AA. AA. Eleonora Gitto, Ing. Luigino Capponi, Ing. Luigi Farina, Geol. Fausto Pelicci, Dott. Agr. Salvatore Mauro, Dott. Archeo. Mariagrazia Liseno.



Parcianello & Partners engineering s.r.l.

Arch. Lio Parcianello, Arch. Renato Da Re, Arch. Gianluca Parcianello, Arch. Giada Saviane, Geom. Enzo Parcianello, Dis. Romano Sommacal, p.e. Simona Cesa, Arch. Federico Segat, Arch. Giulia Della Giustina, Arch. Andrea Maugeri, Ing. Tiziana Cataldo.



NetMobility s.r.l.

Ing. Francesco Seneci, Geol. Mirko Demozzi, Geol. Alice Ferrari.



Foto 2



Foto 3

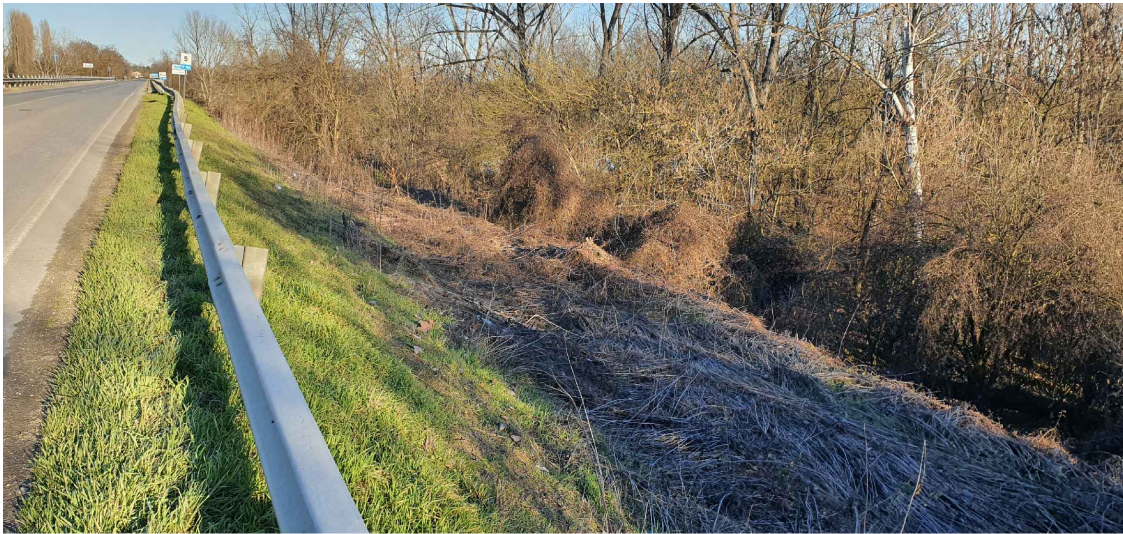


Foto 1



Foto 4



Foto 6



Foto 7



Foto 5



Foto 8



Foto 10



Foto 11



Foto 9



Foto 12